



Kungsbacka

SINTORPS ÄNGAR

Komplettering av Råd och Riktlinjer
för gestaltning



Orienteringskarta Sintorp 4:6

Inglasade uterum

Enligt detaljplanen för Sintorps Ängar gäller att ett inglasat uterum på max 12 m² får uppföras utan bygglov under förutsättning att antagna råd- och riktlinjer för gestaltning följs (BN §63 2010-03-04).

Placering och utformning

Utöver tidigare Råd och Riktlinjer får du även uppföra ett uterum på 15 m² som *Attefallstillbyggnad* enligt förslagen nedan för varje hustyp. Ett uterum ska placeras på ett sådant sätt att goda ljusförhållanden fortfarande råder inomhus. Kulörer ska anpassas väl till byggnaden, t.ex. en grå profil och en enkel takutformning ska väljas, såsom pulpettak.

Uterum ska utföras med tunna aluminiumprofiler. Väggar ska vara helglasade förutom i tomtgräns, med transparent tak i glas eller plast.

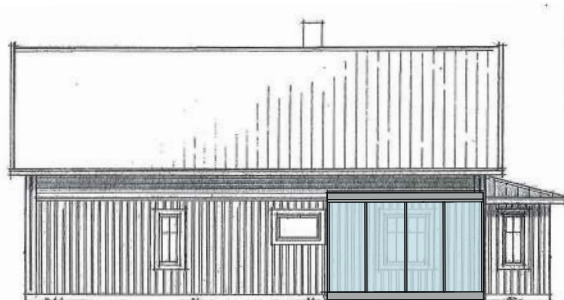
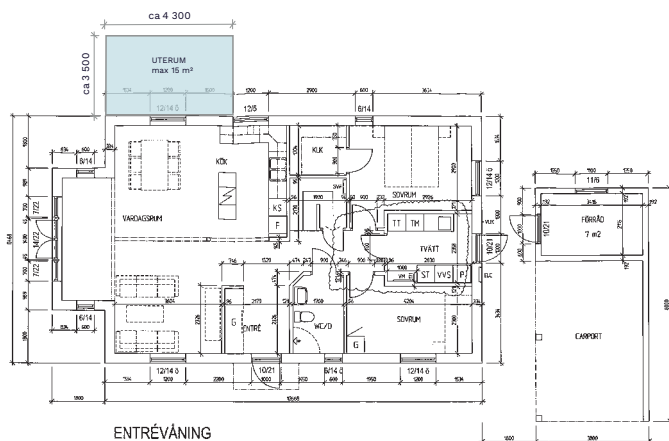
Om du bygger attefallstillbyggnaden närmare än 4,5 meter till gränsen krävs medgivande av berörda grannar. Medgivandet ska vara skriftligt och du lämnar in det i samband med anmälan.

Observera att avståndet till tomtgräns mot allmän plats måste vara 4,5 meter.

Brandskydd

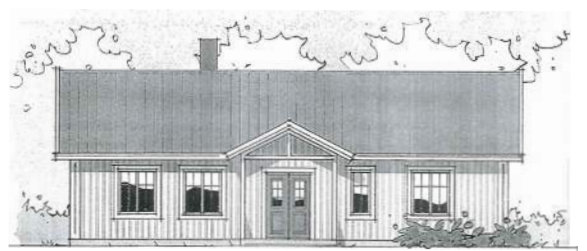
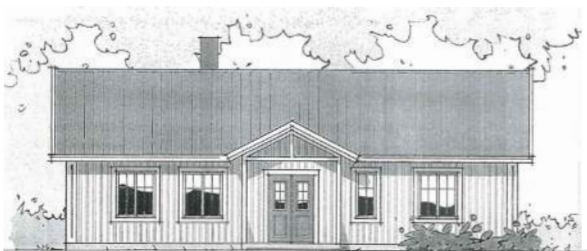
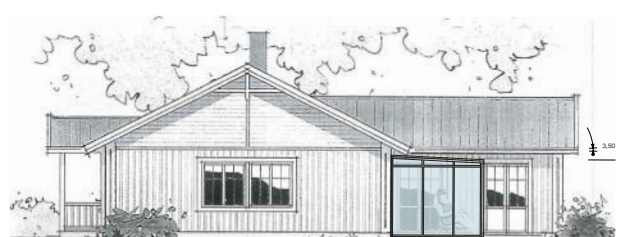
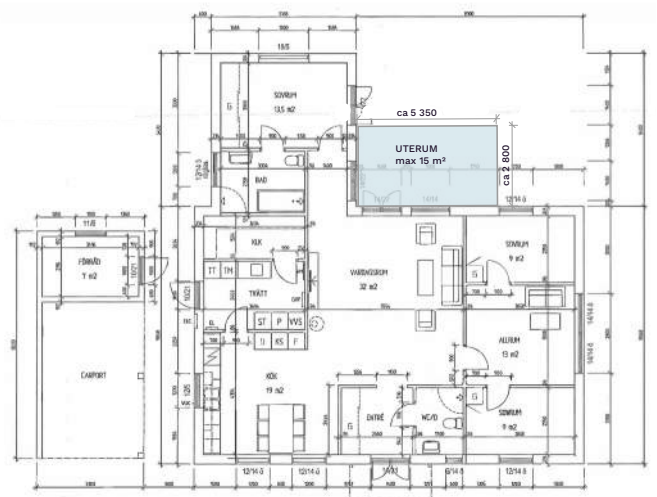
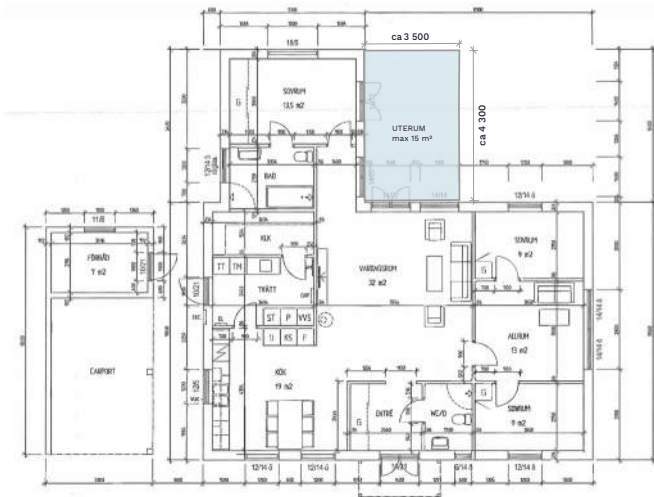
Byggnaderna ska utformas med tillfredsställande skydd mot brandspridning enligt Boverkets byggregler, BBR tabell 5:611.

Exempel på uterum, hus B21



Förslag 1 på uterum, hus B11

Förslag 2 på uterum, hus B11



Exempel på uterum, hus B12

