



LÄNSSTYRELSEN
HALLANDS LÄN

Meddelande

1 (4)

2017-10-04

431-1260-17

Derome Hus AB
Att: Otto Martler
Kardanvägen 6B
432 32 VARBERG
otto.martler@derome.se

Resultat av arkeologisk utredning enligt 2 kap 11 § Kulturmiljölagen (1988:950) inför detaljplan inom Voxlov 4:9 och 5:5, Tölö socken, Kungsbacka kommun, Hallands län.

2017-04-12 beslutade Länsstyrelsen om ovannämnda arkeologiska utredning inför kommande detaljplaneläggning. RIO Göteborg Natur- och Kulturkooperativ har som framgår av till Er översänd redovisning nu slutfört utredningen. Syftet med denna var att klarlägga om det förekom okända fornlämningar dolda under mark inom två arealer för planläggning på fastigheterna Voxlov 4:9 och 5:5 (se bifogad karta och ortofoto med utredningsområden markerade).

De två områdena där arkeologisk utredning genomfördes har en total areal på ca 164 000 m². Vid fältarbetet maskingrävdes 231 st provschakt med en sammanlagd yta om 940 m². Schakten var fördelade över hela de båda utredningsområdena. Resultatet är att inga lämningar i form av anläggningar, lager eller fynd framkom som föranleder krav på ytterligare arkeologiska insatser.

Länsstyrelsen får därför meddela att inget hinder längre föreligger ur arkeologisk synpunkt för att de båda berörda områdena tas i anspråk för avsett ändamål (se bifogad karta och ortofoto).

Kommande detaljplaneläggning innefattar enligt uppgift från Derome Hus AB även fastigheten Voxlov 4:9>1 med en känd fornlämning Raä Tölö 206:1. Denna utgörs av en stenåldersboplats, påträffad genom en mängd fynd av flintredskap av typ skivyxa, plattformskärna, retuscherad spets m.m. Inför kommande planarbete är det nödvändigt att utföra en arkeologisk förundersökning av nämnda fornlämning enligt 2 kap 12-13 §§ KML. Syftet med förundersökningen är att fastställa och beskriva fornlämningens karaktär, tidsställning, utbredning, omfattning, sammansättning och komplexitet med hjälp av ett vetenskapligt arbetssätt.

Ansökan ställs till Länsstyrelsen i Hallands län.

Postadress	Besöksadress	E-post	Telefon
301 86 HALMSTAD	Slottsgatan 2	halland@lansstyrelsen.se	010 – 224 30 00

Kontakta i detta ärende:
Bo Strömberg, 010 – 224 33 54, bo.stromberg@lansstyrelsen.se

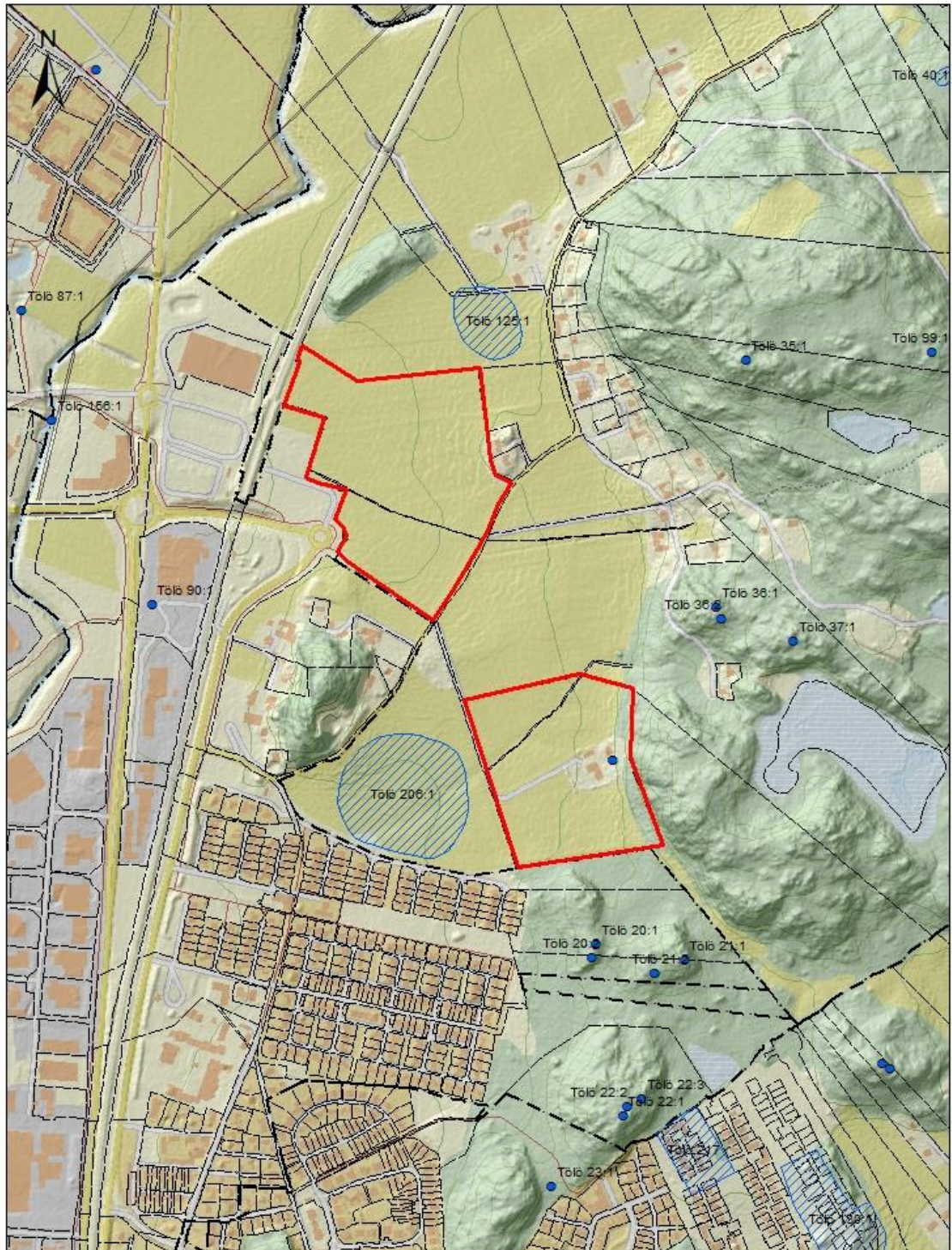
Med vänlig hälsning

Bo Strömberg
Antikvarie

Bilagor

Karta och ortofoto utredningsområden; länsstyrelsen

Redovisning av utförd arkeologisk utredning och kartor (3 st); RIO Göteborg



431-1260-17

Karta - Utredningsområden Voxlöv 4:9 och 5:5, Kungsbacka kn

Datum: 2017-03-13

0 50 100 200 300 400 500
Meter

© Länsstyrelsen Hallands län, © Lantmäteriet geodatas amverk an

Legend

Utredningsområden

RAÄ Fornlämningar (FM IS) yta

RAÄ Fornlämningar (FM IS) punkt

RAÄ Fornlämningar (FM IS) linje

LÄNSSTYRELSEN
HALLANDSLÄN



431-1260-17



Ortofoto - Utredningsområden Voxlöv 4:9 och 5:5, Kungsbacka kn

Datum: 2017-03-13

0 50 100 200 300 400 500
Meter

© Länsstyrelsen Hallands län, © Lantmäteriet geodatas anverk an

Legend

 Utredningsområden RAA Fornlämningar (FM IS) yta RAA Fornlämningar (FM IS) punkt RAA Fornlämningar (FM IS) linjeLÄNSSTYRELSEN
HALLANDS LÄN