



LÄNSSTYRELSEN  
HALLANDS LÄN

MEDDELANDE

1 (4)

2016-12-14

431-3422-16

JM AB  
Att: Andreas Kandre  
Gårdatorget 2  
412 50 GÖTEBORG  
[andreas.kandre@jm.se](mailto:andreas.kandre@jm.se)

**Resultat av arkeologisk utredning enligt 2 kap 11 § Kulturmiljölagen (1988:950) inför detaljplaneläggning Tölö 3:2, 3:3, 6:4 och 6:9, Tölö socken, Kungsbacka kommun, Hallands län**

---

I beslut 2016-08-29 lämnade Länsstyrelsen Er tillstånd till ovannämnda arkeologiska utredning. Utredningens syfte var att utreda fornlämningsbilden inom detaljplaneområdet samt att så långt möjligt beskriva denna. Resultatet skall ligga till grund dels för Länsstyrelsens bedömning av behovet av ytterligare beslut dels för företagarens vidare planering av områdets utformning.

Arkeologerna, Statens Historiska Museer (Möln dal), har nu som framgår av bifogad redovisning slutfört utredningen av aktuellt detaljplaneområde. Inom dess nordvästra del på ett höjdområde från en nivå om ca 17 meter över havet, påträffades fyra tidigare ej kända fornlämningar dolda under mark. Fornlämningarna har tillfälliga ID Ny fornlämning A, B, C och D. Dessa är markerade på av Arkeologerna, Statens Historiska Museer, med redovisning bifogad karta.

- Ny fornlämning A: Inom området påträffades en boplats med lämningar från mellersta delen av yngre stenålder (ca 3000 f.Kr.).
- Ny fornlämning B: Inom området påträffades boplatslämningar från förhistorisk tid.
- Ny fornlämning C: Inom området påträffades en gravgrupp med lämningar av en stensättning och en flatmarksgrav, samt ytterligare anläggningar som sannolikt kan kopplas till ceremoniella handlingar. Nämnda gravtyper härrör generellt sett från järnålder.
- Ny fornlämning D: Inom ett område på ca 80×200 meter (NÖ–SV) påträffades boplatslämningar flera tidsskeden under sten, brons- och järnålder.

---

<b>Postadress</b>	<b>Besöksadress</b>	<b>E-post</b>	<b>Telefon</b>
301 86 HALMSTAD	Slottsgatan 2	<a href="mailto:halland@lansstyrelsen.se">halland@lansstyrelsen.se</a>	010 – 224 30 00

Kontakta i detta ärende:  
Bo Strömberg, 010 – 224 33 54, [bo.stromberg@lansstyrelsen.se](mailto:bo.stromberg@lansstyrelsen.se)

2016-12-14

431-3422-16

Länsstyrelsen bedömer att de nypåträffade fornlämningarna har en tydlig arkeologisk informations- och kunskapspotential. Utifrån de uppgifter som finns tillgängliga efter nu genomförd arkeologisk utredning bedöms Ny fornlämning C och D vara relativt omfattande.

Länsstyrelsen får därför meddela att innan området kan tas i anspråk för avsett ändamål måste de fyra nypåträffade fornlämningarnas omfattning och karaktär klargöras genom s.k. arkeologisk förundersökning. Omfattningen på och kostnaden härför kan inte bedömas förrän rapport över utredningen föreligger. Resultatet skall sedan ligga till grund för länsstyrelsens prövning av ytterligare tillstånd och undersökningar varvid det kan bli aktuellt med slutundersökning av fornlämningarna.

Tillstånd till arkeologisk förundersökning söks hos Länsstyrelsen.

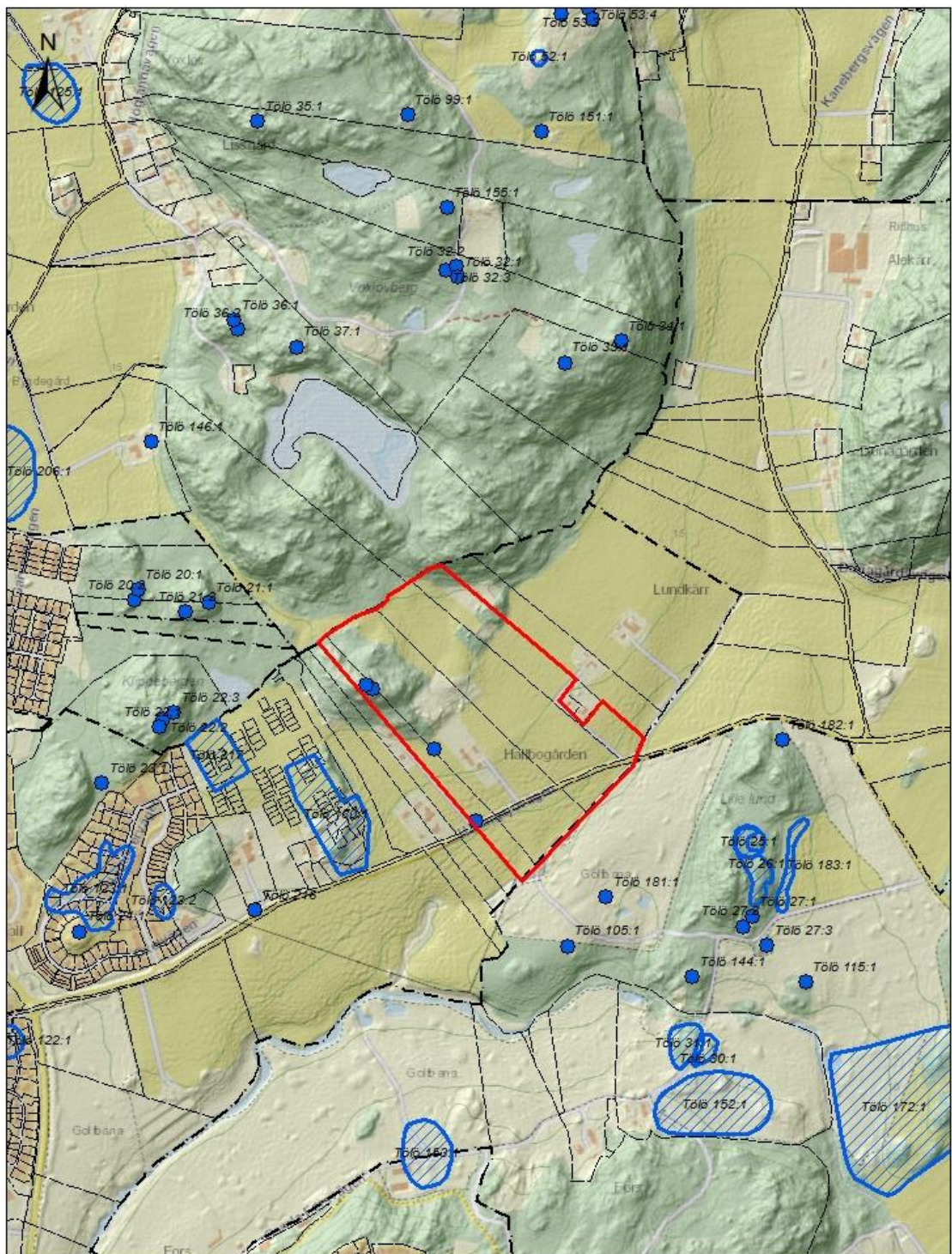
Bo Strömberg  
Antikvarie

**Bilaga**

Karta och ortofoto över detaljplane- och utredningsområde; länsstyrelsen  
Redovisning av utförd arkeologisk utredning; Arkeologerna, SHMM  
Karta med nypåträffade fornlämningar inom utredningsområdet; Arkeologerna, SHMM

**Kopia**

Kungsbacka kommun, Plan och Bygg: [info@kungsbacka.se](mailto:info@kungsbacka.se)  
Arkeologerna, Statens Historiska Museer; [anders.kjellin@arkeologerna.com](mailto:anders.kjellin@arkeologerna.com)



431-3422-16

Karta Detaljplane- &amp; utredningsområde Tölö 6:4 mfl

Datum: 2016-06-02

0 50 100 200 300 400 500  
Meter

© Länsstyrelsen Hallands län, © Lantmäteriet geodatas anverkan

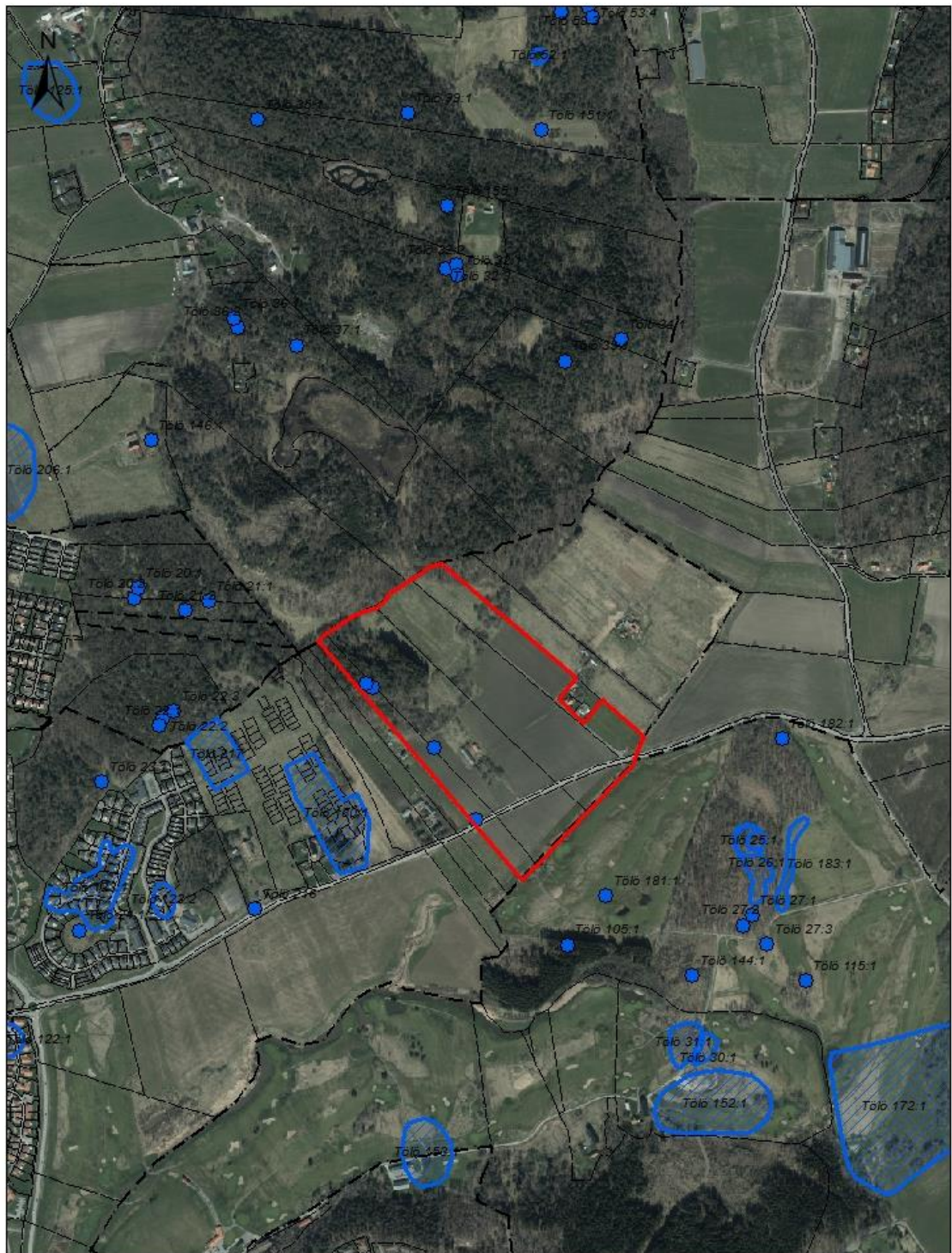
## Legend

- Detaljplane- & utredningsområde
- RAA Fornlämningar (FM IS) yta
- RAA Fornlämningar (FM IS) punkt
- RAA Fornlämningar (FM IS) linje

LÄNSSTYRELSEN  
HALLANDS LÄN

2016-12-14

431-3422-16



431-3422-16

Karta Detaljplane- &amp; utredningsområde Tolö 6:4 mfl

Datum: 2016-06-02

0 50 100 200 300 400 500  
Meter

© Länsstyrelsen Hallands län, © Lantmäteriet geodatas amverk an

## Legend

- Detaljplane- & utredningsområde
- RAA Fornlämningar (FM IS) yta
- RAA Fornlämningar (FM IS) punkt
- RAA Fornlämningar (FM IS) linje

LÄNSSTYRELSEN  
HALLANDS LÄN